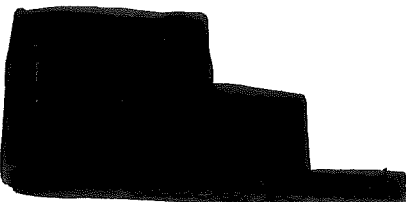


Korschenbroich, 28.09.2016




per E-Mail an: kerstin.wild@korschenbroich.de


Stadt Korschenbroich  
Frau  
Dipl.-Ing. Kerstin Wild  
Don-Bosco-Strape 6  
41352 Korschenbroich


### Antrag auf Nutzungsänderung für ein Teilstück Flur 10, Flurstück 73

Sehr geehrte Frau Wild,

ich beabsichtige mit meinem Lebensgefährten, , Dachdeckermeister mit Firmensitz in Korschenbroich unter o. g. Adresse, ein Außenlager auf einem Teilstück (siehe Anlage) von Flur 10, Flurstück 73 zu erstellen. (Rest des Grundstücks bleibt Ackerland)

Dieses Grundstück ist als Ackerland ausgeschrieben und liegt brach. Es wird nur zum Abmähen benutzt.

Durch Anschaffungen für seinen Betrieb, ist Herr  auf mehr Abstellfläche angewiesen und diese würden wir sehr gerne auf o. g. Grundstück erschaffen.

Die Firma von Herrn  beschäftigt derzeit 2 Angestellte, 1 Auszubildenden und ihn selbst.

Auf der Teilfläche würde ein Außenlager erschaffen, welches für Firmenfahrzeuge, Anhänger, Materialien, usw...dringend benötigt wird.


Die bauliche Änderung dient der Erweiterung des Betriebes, Sicherung unseres Einkommens und somit auch dem Profit der Stadt Korschenbroich.

Für die benachbarte Wohnbebauungen entstehen keinerlei mehr Verkehrs- oder Arbeitslärm, zumal an das o. g. Grundstück das Gewerbegebiet Püllenweg mündet.

Da die Stadt Korschenbroich auf ihrer Internetseite selbst sagt, dass wenn Rädchen passgenau ineinander greifen, läuft der Betrieb und für bestmögliche Voraussetzungen sorgen möchte, damit die Betriebe wirtschaftlich erfolgreich Arbeit erschaffen, hoffe ich auf eine positive Entscheidung Ihrerseits.

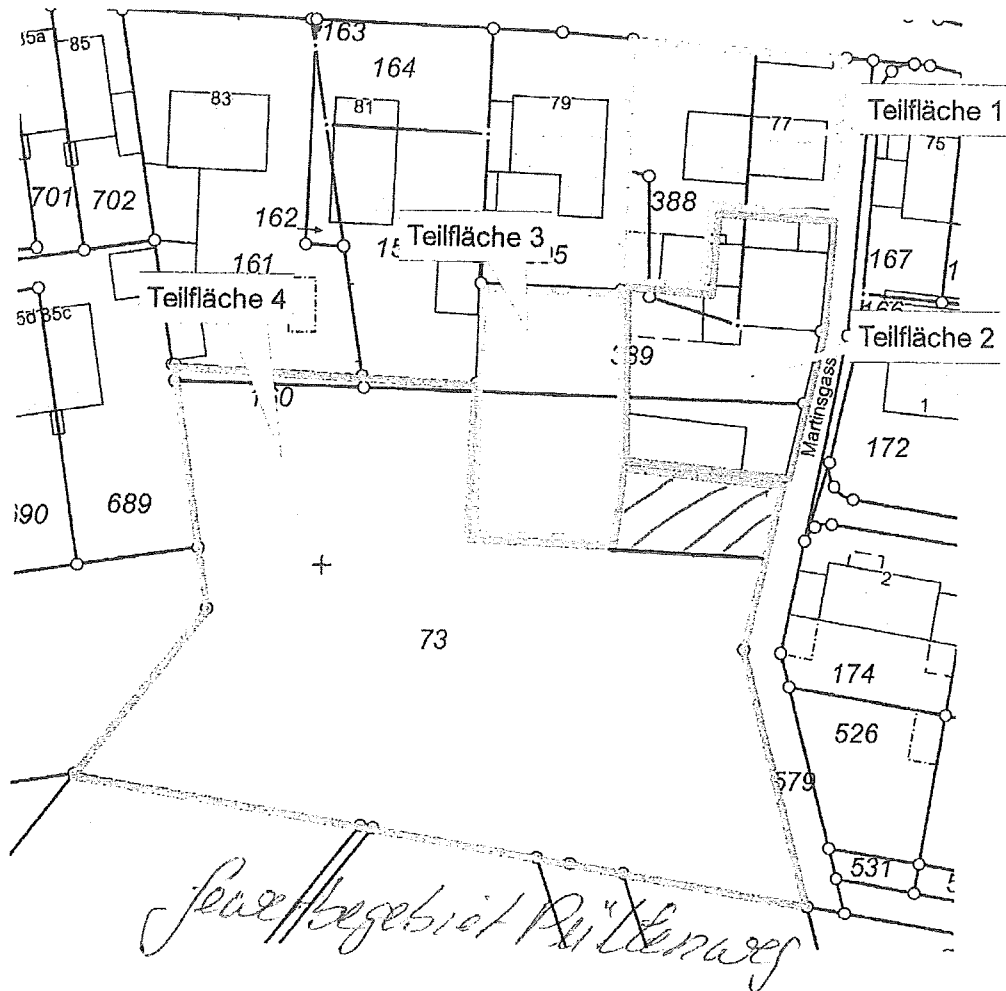
Falls Sie noch Fragen haben oder noch Unterlagen benötigen, melden Sie sich gerne bei mir.

Mit freundlichen Grüßen



Anlage  
Im Text genannt

Teilfläche 4: Rd. 4.130 m<sup>2</sup> Grundstücksflächenanteil als Pferdekoppel mit Wiese und Holzunterständen.



Für jede Teilfläche sind unterschiedliche Wertermittlungsverfahren als Grundlage für die Verkehrswertermittlung anzuwenden. Die Wahl der jeweiligen Verfahren wird im folgenden für jede Teilfläche einzeln erläutert.

//// -> evtl. Abstellfläche