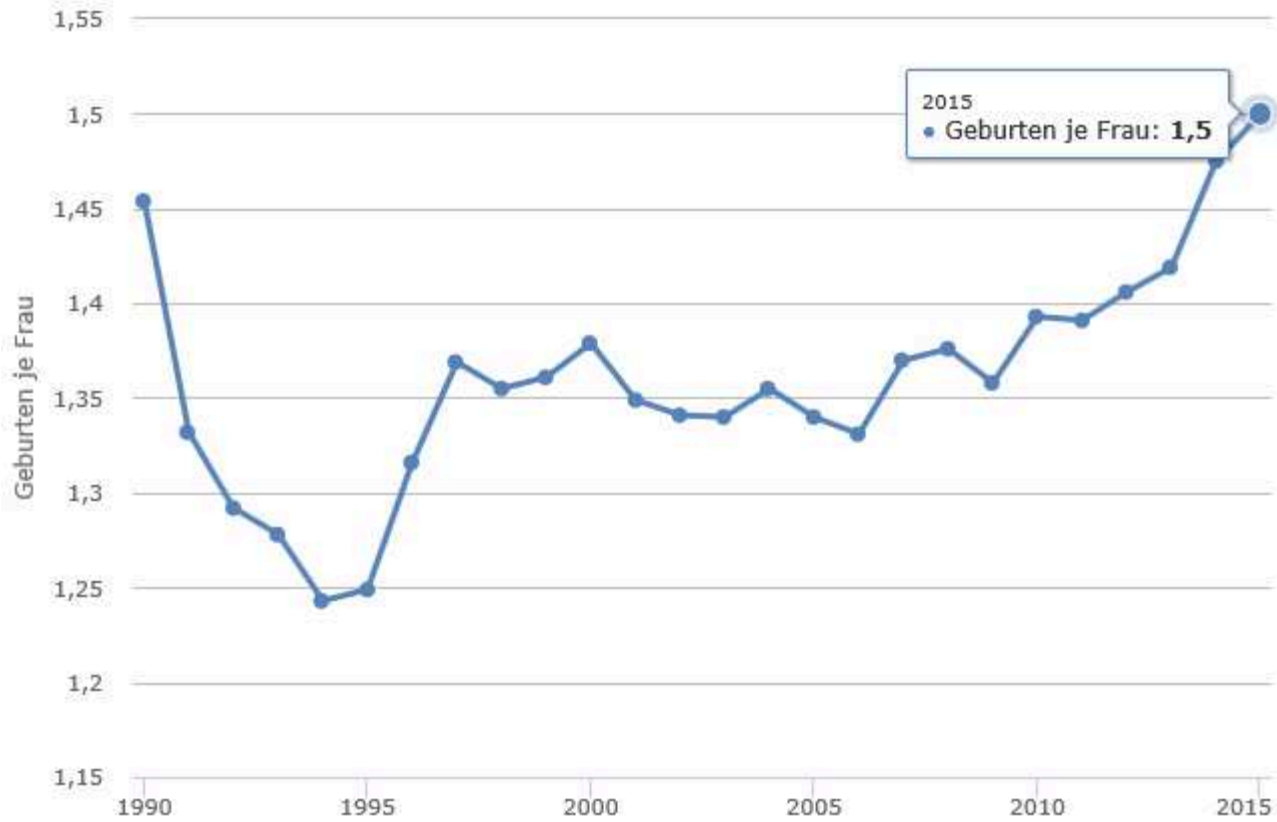


# Bedarfsplanung für Kindertageseinrichtungen und Kindertagespflege

in Korschenbroich

# Aspekte, die die Bedarfsplanung nachhaltig beeinflussen

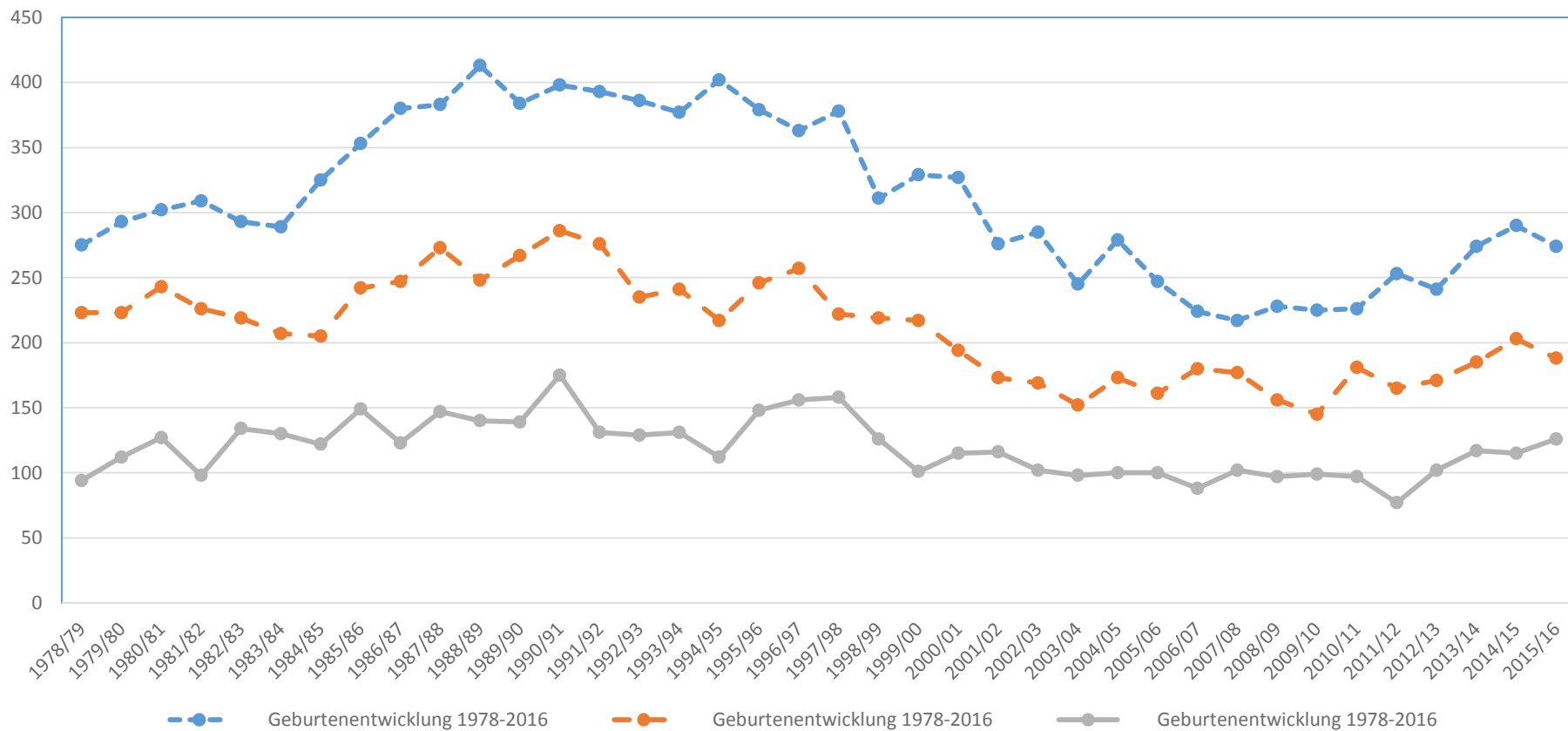
- ❖ U3-Ausbau = Abbau von Plätzen für Kinder über 3 Jahre
- ❖ Steigende Kinderzahlen durch
  - Zuzüge in Neubaugebiete
  - Zuzüge in alten Wohnungsbestand
  - Steigende Geburtenzahlen
  - Kinder aus Flüchtlingsfamilien
- ❖ Rechtsanspruch für Kinder unter 3 Jahren seit dem 01.08.2013
- ❖ Die Zahl der Eltern, die ein Jahr nach der Geburt ihres Kindes, nach der Elternzeit wieder arbeiten gehen, steigt von Jahr zu Jahr, auch hier muss wahrscheinlich in Zukunft ein noch größeres Angebot für die U3-Betreuung vorgehalten werden.



Quelle: destatis | [Daten](#)      Geburtenrate Bundesrepublik 1,5  
 NRW 1,52

Rund 738.000 Mädchen und Jungen kamen im Jahr 2015 deutschlandweit zur Welt - das waren 23.000 Neugeborene oder 3,2 Prozent mehr als im Jahr 2014

Geburtenentwicklung 1978 bis 2016



# Entwicklung der Kinderzahlen vom Kiga-Jahr 2015/16 zum Kiga-Jahr 2016/17

Geburtenentwicklung 2000 - 2016																
Jahr	Korschenbroich			Jüchen					Rommerskirchen							
2000/01	327			194					115							
2001/02	276			173					116							
2002/03	285			169					102							
2003/04	245			152					98							
2004/05	279			173					100							
2005/06	247			161					100							
2006/07	224			180					88							
2007/08	217			177					102							
	Anzahl der Kinder im Kindergartenjahr			Anzahl der Kinder im Kindergartenjahr					Anzahl der Kinder im Kindergartenjahr							
	14/15	15/16	16/17	14/15	15/16	16/17	14/15	15/16	16/17	14/15	15/16	16/17				
2008/09	228	256	Differenz 15/16 zu 16/17	156	200	Differenz 15/16 zu 16/17	97	109	Differenz 15/16 zu 16/17							
2009/10	225	277	290	145	195	198	99	113	115							
2010/11	226	263	269	280	+11		181	217	219	226	+ 7	97	110	109	115	+ 6
2011/12	253	287	297	308	+11		165	188	197	200	+ 3	77	101	105	114	+11
2012/13	241	244	253	277	+24		171	189	192	208	+16	102	115	123	125	+ 2
2013/14	274		292	320	+28		185		195	208	+13	117		127	136	+ 9
2014/15	290			316	+26		203			215	+12	115			124	+ 9
2015/16	274						188					126				
	36 Ü3 + 54 U3-Kinder = 100			26 Ü3 + 25 U3-Kinder = 51					19 Ü3 + 18 U3-Kinder = 37							

<b>Kindergartenjahr 2016/17</b>								
<b>Übersicht über die Kindertageseinrichtungen, Gruppenformen und Anzahl der Plätze U3 und Ü3 in Korschenbroich</b>								
<b>Einzugsbereiche</b>								
<b>Korschenbroich, Herrenshoff</b>	<b>Gruppenformen</b>					<b>Plätze</b>		
	<b>I.</b>	<b>II.</b>	<b>III.</b>	<b>ink.</b>	<b>Wald</b>	<b>U3</b>	<b>Ü3</b>	<b>ink.</b>
Kath. Kindergarten Korschenb.	3	0	1	0	0	18	67	0
Am Sportplatz	1,5	0,5	1	0	1	14	66	0
Danziger Straße	1	1	0	1	0	16	26	5
Herrenshoff	1	1	2	1	0	16	76	5
Kita Lebenshilfe	2,5	1,5	0	0	0	30	35	0
	<b>9</b>	<b>4</b>	<b>4</b>	<b>2</b>	<b>1</b>	<b>94</b>	<b>270</b>	<b>10</b>
<b>Kleinenbroich</b>								
Kath. Kindergarten	2	0	0	0	0	12	28	0
Am Hallenbad	2,5	0,5	0	0	0	15	40	0
Josef-Thory-Straße	1,5	0,5	1	2	0	11	71	12
Auf den Kempfen	2,5	0,5	0	0	0	16	39	0
Pestalozzistraße	1	0	1	0	0	6	39	0
Dietrich-Bonhöffer-Straße	1	0	1	0	0	4	41	0
	<b>10,5</b>	<b>1,5</b>	<b>3</b>	<b>2</b>	<b>0</b>	<b>64</b>	<b>258</b>	<b>12</b>
<b>Glehn</b>								
Kath. Kindergarten	1	1	2	0	0	16	64	0
Am Kerper Weiher	1	1	1	1	0	16	51	5
Schulstraße	0,5	0,5	2	0	0	8	52	0
	<b>2,5</b>	<b>2,5</b>	<b>5</b>	<b>1</b>	<b>0</b>	<b>40</b>	<b>167</b>	<b>5</b>
<b>Pesch, Donatusstraße</b>	<b>1,5</b>	<b>0,5</b>	<b>1</b>	<b>0</b>	<b>0</b>	<b>14</b>	<b>46</b>	<b>0</b>
<b>Liedberg, Kath. Kiga</b>	<b>2</b>	<b>0</b>	<b>1</b>	<b>0</b>	<b>0</b>	<b>12</b>	<b>51</b>	<b>1</b>
<b>gesamt</b>	<b>25,5</b>	<b>8,5</b>	<b>14</b>	<b>5</b>	<b>1</b>	<b>224</b>	<b>792</b>	<b>28</b>

<b>Gruppenformen:</b>							
Gruppenform I. 4 bis 6 zweijährige Kinder plus 14 bis 16 Kinder ab 3 Jahre, insgesamt max. 20 Kinder							
Gruppenform II: max. 10 Kinder unter 3 Jahren							
Gruppenform III: max. 25 Kinder über 3 Jahre							
inklusive Gruppe: max. 17 Kinder, davon bis zu 6 Kinder mit Behinderung und 11 Kinder ohne Behinderung							
Waldgruppe: max. 20 Kinder ab 3 Jahre							

Wohnbereiche		Ko. gesamt	Wohnbereich Ko/He		Wohnbereich Pesch		Wohnbereich Kl-broich		Wohnb. Gl/St./Ru.		Wohnb. Liedberg	
<b>Kindergartenjahr 2016/17</b>												
Plätze Ü3		820		280		46		270		172		52
Überbelegungsplätze		68		18		6		22		20		2
Plätze U3		224		94		14		64		40		12
Plätze KTP		84		26		12		15		26		5
<b>Bedarfsanalyse Ü3</b>												
Jahrgang												
2010 / 11		230		74		12		75		54		15
2011 / 12		308		110		21		102		56		19
2012 / 13		362		132		28		102		73		27
<b>Bedarf Ü3 Plätze</b>		<b>900</b>		<b>316</b>		<b>61</b>		<b>279</b>		<b>183</b>		<b>61</b>
Anzahl Ü3 Plätze		820		280		46		270		172		52
<b>Differenz</b>		<b>-80</b>		<b>-36</b>		<b>-15</b>		<b>-9</b>		<b>-11</b>		<b>-9</b>
<b>Bedarfsanalyse U3</b>												
2013 / 14	321/100*75	240,75	99/100*75 =	74,25	23/100*75 =	17,25	107/100*75 =	80,25	68/100*75=	51	24/100*75=	18
2014/ 15	298/100*30	89,4	91/100*30 =	27,3	18/100*30 =	5,4	98/100*30 =	29,4	75/100*30=	22,5	16/100*30=	4,8
2015 / 16	286/100*3	8,58	95/100*3 =	2,85	27/100*3 =	0,81	96/100*3 =	2,88	50/100*3=	1,5	18/100*3=	0,54
<b>Bedarf U3-Plätze</b>		<b>338,73</b>		<b>104,4</b>		<b>23,46</b>		<b>112,53</b>		<b>75</b>		<b>23,34</b>
U3-Plätze		308		120		26		79		66		17
<b>Differenz</b>		<b>-30,73</b>		<b>15,6</b>		<b>2,54</b>		<b>-33,53</b>		<b>-9</b>		<b>-6,34</b>



Wohnbereiche	Ko. gesamt	Wohnbereich Ko/He	Wohnbereich Pesch	Wohnbereich KI-broich	Wohnb. GI/St./Ru.	Wohnb. Liedberg
<b>Kindergartenjahr 2017/18</b>						
Plätze Ü3	839	301	46	268	172	52
Überbelegungsplätze	68	18	6	22	20	2
Plätze U3	212	80	14	66	40	12
Plätze KTP	84	26	12	15	26	5
<b>Bedarfsanalyse Ü3</b>						
Jahrgang						
2011 / 12	239	83	16	80	48	12
2012 / 13	277	103	20	73	57	24
2013 / 14	406	128	31	136	84	27
<b>Bedarf Ü3 Plätze</b>	<b>922</b>	<b>314</b>	<b>67</b>	<b>289</b>	<b>189</b>	<b>63</b>
Anzahl Ü3 Plätze	839	301	46	268	172	52
<b>Differenz</b>	<b>-83</b>	<b>-13</b>	<b>-21</b>	<b>-21</b>	<b>-17</b>	<b>-11</b>

Wohnbereiche	Ko. gesamt	Wohnbereich Ko/He	Wohnbereich Pesch	Wohnbereich Kl-broich	Wohnb. Gl/St./Ru.	Wohnb. Liedberg
<b>Kindergartenjahr 2018/19</b>						
Plätze Ü3	839	301	46	268	172	52
Überbelegungsplätze	68	18	6	22	20	2
Plätze U3	209	77	14	66	40	12
Plätze KTP	84	26	12	15	26	5
<b>Bedarfsanalyse Ü3</b>						
Jahrgang						
2012 / 13	220	80	18	58	45	19
2013 / 14	320	98	24	108	67	23
2014 / 15	384	121	25	126	92	20
hinw. Jahrg.						
<b>Bedarf Ü3 Plätze</b>	<b>924</b>	<b>299</b>	<b>67</b>	<b>292</b>	<b>204</b>	<b>62</b>
Anzahl Ü3 Plätze	839	301	46	268	172	52
<b>Differenz</b>	<b>-85</b>	<b>2</b>	<b>-21</b>	<b>-24</b>	<b>-32</b>	<b>-10</b>

Wohnbereiche	Ko. gesamt	Wohnbereich Ko/He	Wohnbereich Pesch	Wohnbereich Kl-broich	Wohnb. Gl/St./Ru.	Wohnb. Liedberg
<b>Kindergartenjahr 2019/20</b>						
Plätze Ü3	839	301	46	268	172	52
Überbelegungsplätze	68	18	6	22	20	2
Plätze U3	209	77	14	66	40	12
Plätze KTP	84	26	12	15	26	5
<b>Bedarfsanalyse Ü3</b>						
Jahrgang						
2013 / 14	259	74	20	88	55	22
2014 / 15	316	92	22	106	78	18
2015 / 16	354	124	30	116	64	20
hinw. Jahrg.						
<b>Bedarf Ü3 Plätze</b>	<b>929</b>	<b>290</b>	<b>72</b>	<b>310</b>	<b>197</b>	<b>60</b>
Anzahl Ü3 Plätze	839	301	46	268	172	52
<b>Differenz</b>	<b>-90</b>	<b>11</b>	<b>-26</b>	<b>-42</b>	<b>-25</b>	<b>-8</b>

	Jüchen		Korschenbroich		Rommerskirchen	
	U3	Ü3	U3	Ü3	U3	Ü3
<b>versorgungsberechtigte Kinder</b>						
zum 01.08.2016	607	639	905	900	378	365
Anzahl Plätze	218	593	308	820	140	344
		-46		-80		-21
Versorgungsquote in %	35,91	92,80	34,03	91,11	37,04	94,25
Anzahl der geplanten Wohneinheiten	15		20		10	
zum 01.08.2017		642		922		396
Anzahl der Plätze		593		839		362
		-49		-83		-34
Versorgungsquote in %		92,37		91,00		91,41
Anzahl der geplanten Wohneinheiten	40		80		30	
Zum 01.08.2018		644		924		403
Anzahl der Plätze		593		839		362
		-51		-85		-41
Versorgungsquote in %		92,08		90,80		89,83
Anzahl der geplanten Wohneinheiten	40		80		30	
Zum 01.08.2019		623		929		392
Anzahl der Plätze		593		839		362
		-30		-90		-30
Versorgungsquote in %		95,18		90,31		92,35
Anzahl der geplanten Wohneinheiten	40		80		10	

## Bedarfsentwicklung für Ü3-Kinder

### Bedarfsplanung Korschenbroich

Wohnbereiche	Ko. gesamt	Korschenbroich	Pesch	Kleinenbroich	Glehn/St./Ru.	Liedberg
<b>Kindergartenjahr 2014/15</b>						
Bedarf Ü3-Plätze	840	286	63	238	185	68
Anzahl Ü3-Plätze	788	263	39	261	172	53
Differenz	-52	-23	-24	23	-13	-15
<b>Kindergartenjahr 2015/16</b>						
Bedarf Ü3 Plätze	882	292	62	271	192	65
Anzahl Ü3 Plätze	803	279	39	261	172	52
Differenz	-79	-13	-23	-10	-20	-13
<b>Kindergartenjahr 2016/17</b>						
Bedarf Ü3 Plätze	900	316	61	279	183	61
Anzahl Ü3 Plätze	820	280	46	270	172	52
Differenz	-80	-36	-15	-9	-11	-9
<b>Kindergartenjahr 2017/18</b>						
Bedarf Ü3 Plätze	922	314	67	289	189	63
Anzahl Ü3 Plätze	839	301	46	268	172	52
Differenz	-83	-13	-21	-21	-17	-11
<b>Kindergartenjahr 2018/19</b>						
Bedarf Ü3 Plätze	924	299	67	292	204	62
Anzahl Ü3 Plätze	839	301	46	268	172	52
Differenz	-85	2	-21	-24	-32	-10
<b>Kindergartenjahr 2019/20</b>						
Bedarf Ü3 Plätze	929	290	72	310	197	60
Anzahl Ü3 Plätze	839	301	46	268	172	52
Differenz	-90	11	-26	-42	-25	-8

# Neubaugelbiete in

- ✓ Korschebroich
  - Korschebroich-West
    - Niers-Aue Süd mit bis zu 240 Wohneinheiten, Erschließung 2017
    - Niers-Aue Nord mit bis zu 240 Wohneinheiten, Baubeginn 2027
  - Kleinenbroich,
    - Erweiterung „Holzkamp“ 90 Wohneinheiten Baubeginn?
    - Carbonnstr. 20 Wohneinheiten Baubeginn?
  - Glehn,
    - Körschgensweide 60 Wohneinheiten, Baubeginn?
  
- ✓ Die Schließung von Baulücken oder sonstige Baumaßnahmen sind in der Aufstellung nicht enthalten

# Fazit

## ✓ Korschenbroich

- Niers-Aue: Errichtung einer Kindertageseinrichtung mit 4 Gruppen 2018/19 ist notwendig, wenn das Neubaugebiet in dem beschriebenen Rahmen realisiert wird.
- Anbau einer zusätzlichen Gruppe der Gruppenform III in **Herrenshoff**

## › Kleinenbroich

- Mindestens 2 Gruppen der Gruppenform I mit je 5 U3 und 15 Ü3-Plätzen sind notwendig. Sollte das Neubaugebiet wie beschrieben erweitert werden, sind weitere 2 Gruppen der Gruppenform I. notwendig.

## › Glehn

- Aufgrund der aktuellen Situation ist eine zusätzliche Gruppe zum Kindergartenjahr 2018/19 notwendig. Eine 2. und 3. zusätzliche Gruppe der Gruppenform I ist notwendig, sollte das geplante Neubaugebiet realisiert werden.

## › Pesch

- Eine Waldgruppe mit bis zu 20 Kindern wird empfohlen.

4 Kinder pro Jahrgang bei 50 Wohneinheiten im Neubaugebiet Korschenbroich-West										
insgesamt 350 Wohneinheiten auf 7 Jahre gestreckt										
	1. Jahr	2. Jahr	3. Jahr	4. Jahr	5. Jahr	6. Jahr	7. Jahr	8. Jahr	9. Jahr	10. Jahr
U3-Kinder	3 x 4 = 12	5 x 4 = 20	6 x 4 = 24	24	24	24	24			
	15	25	30	30	30	30	30	bei 5 Kindern je Jahrgang		
Jahrgang										
							4	4		
						4	4	4		
					4	4	4	4		
			4	4	4	4	4	4		
		4	4	4	4	4	4	4		
1	4	4	4	4	4	4	4	15 x 4		
2	4	4	4	4	4	4	15 x 4			
3	4	4	4	4	4	14 x 4				
4	4	4	4	12 x 4						
5	4	4	9 x 4							
6	4	6 x 4								
	3 x 4									
Ü3-Kinder	12	24	36	48	56	60	60	60	60	60
	15	30	45	60	70	75	75	bei 5 Kindern je Jahrgang		75
benötigt werden 4 Kita-Gruppen: 2 x GF I. & 2 x GF III.					GF I. = 12 U3-Plätze + 28 Ü3-Plätze					
					GF III. = 45 Ü3-Plätze					
					= 12 U3-Plätze + 73 Ü3-Plätze					





**Vielen Dank  
für  
Ihre  
Aufmerksamkeit!**